

Cursos ACE

Liga Guatemalteca
del Corazón

...cuida tu corazón!



American Heart
Association



Learn and Live

AUTHORIZED
TRAINING
C E N T E R

Authorized Provider
of CPR and ECC Courses

American Heart
Association®



*Learn and Live*SM

CPR is as easy as **C-A-B**



Compressions

Push hard and fast
on the center of
the victim's chest




Airway

Tilt the victim's head
back and lift the chin
to open the airway



Breathing

Give mouth-to-mouth
rescue breaths

American Heart
Association 

Learn and Live

©2010 American Heart Association 10-10DS3549

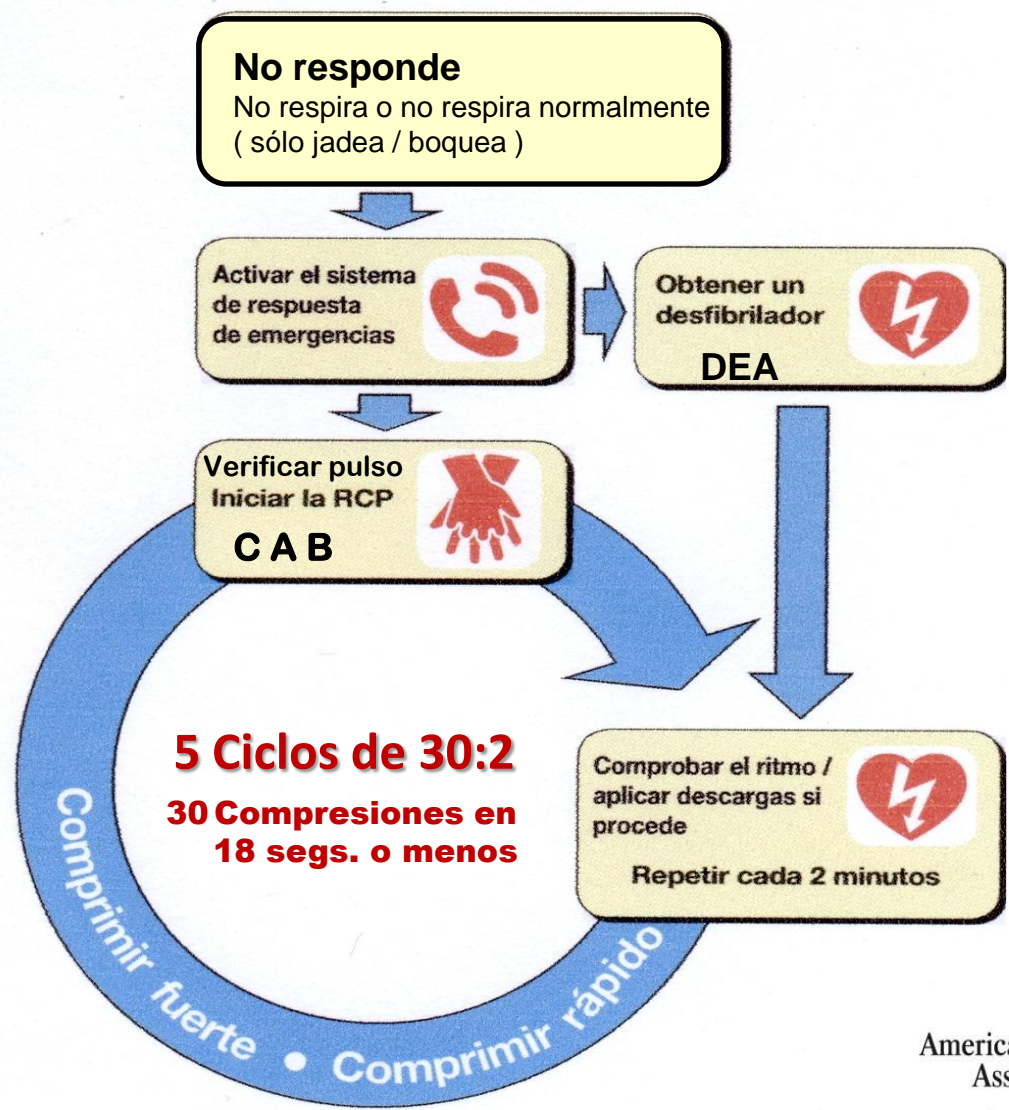
ABC



CAB

Algoritmo simplificado de SVB

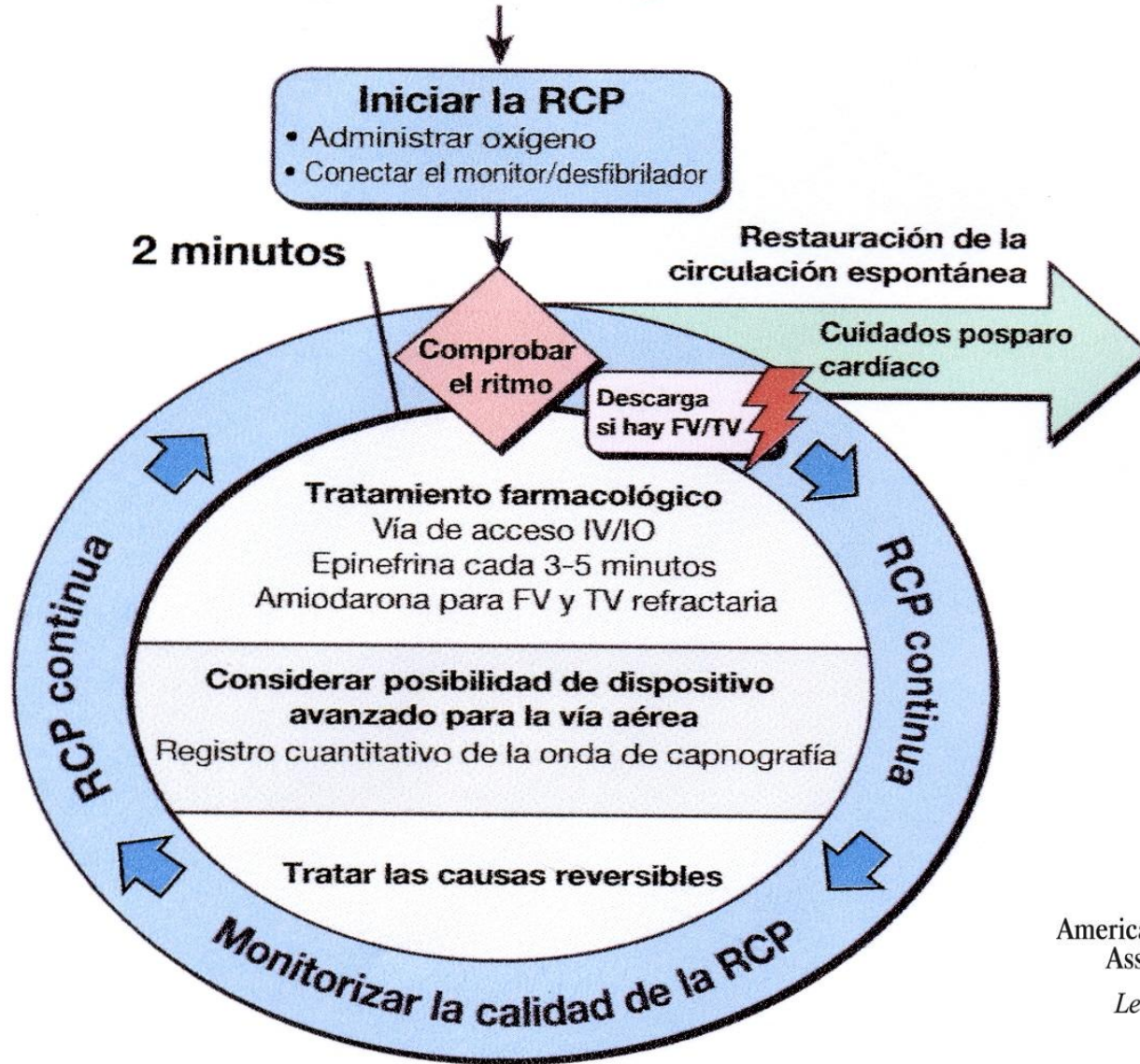
BLS en adultos



AL MENOS 100 X'



Llamada de auxilio / activación del sistema de
respuesta de emergencias



Nueva Cadena de Supervivencia



EN ADULTOS

SVB/BLS PARA PROFESIONALES DE LA SALUD

Tabla 1 Resumen de los elementos clave de SVB/BLS en adultos, niños y lactantes *

Recomendaciones 2010 Circulation, 18 de octubre del 2010			
Componente	Adultos	Niños	Lactantes
Reconocimiento	No responde (para todas las edades)		
	No respira o no lo hace con normalidad (es decir, sólo jadea/boquea)	No respira o solo jadea/boquea	
	No se palpa pulso en 10 segundos para todas las edades (sólo PS)		
Secuencia de RCP	C-A-B		
Frecuencia de compresión	Al menos 100/min		
Profundidad de las compresiones	Al menos 2 pulgadas, 5 cm	Al menos 1/3 del diámetro anteroposterior Al menos 2 pulgadas, 5cm	Al menos 1/3 del diámetro anteroposterior Al menos 1 ½ pulgadas, 4 cm
Expansión de la pared torácica	Dejar que se expanda totalmente entre una compresión y otra Los reanimadores deben turnarse en la aplicación de las compresiones cada 2 minutos		
Interrupción de las compresiones	Reducir al mínimo las interrupciones de las compresiones torácicas Intentar que las interrupciones duren menos de 10 segundos		
Vía aérea	Inclinación de la cabeza y elevación del mentón (si el PS sospecha de traumatismos: tracción mandibular)		
Relación compresión-ventilación (hasta que se coloque un dispositivo avanzado para la vía aérea)	30:2 1 ó 2 reanimadores	30:2 Un solo reanimador 15:2 2 reanimadores PS	
Ventilaciones: cuando el reanimador no tiene entrenamiento o cuando lo tiene, pero no es experto	Únicamente compresiones. NO COMPRESIÓN CRICOIDES		
Ventilaciones con dispositivo avanzado para la vía aérea (PS)	1 VENTILACIÓN CADA 6-8 SEGUNDOS (8-10 VENTILACIONES/MIN) De forma asincrónica con las compresiones torácicas Aproximadamente 1 segundo por ventilación Elevación torácica visible		
Secuencia de desfibrilación	Conectar y utilizar el DEA en cuanto esté disponible. Minimizar la interrupción de las compresiones torácicas antes y después de la descarga, reanudar la RCP comenzando con compresiones inmediatamente después de cada descarga.		

Abreviaturas: DEA: desfibrilador externo automático; RCP: reanimación cardiopulmonar; PS: profesional de la salud.

*Excepto recién nacidos, para quienes la etiología del paro cardíaco es casi siempre la asfixia.